

ŚWIADOMOŚĆ SPOŁECZNA I
TECHNOLOGIA
WIELOCZUJNIKOWA
WYKORZYSTANA DO POBORU
PRÓB W SYTUACJACH
UCIĄŻLIWOŚCI ZAPACHOWYCH



ODORPREP[®]
Automated Odor Emission Sampler

UCIĄŻLIWOŚCI ZAPACHOWE

Znany problem



Uciążliwości zapachowe są formą zanieczyszczenia atmosfery, które mogą powodować znaczny dyskomfort dla ludzi.

Działalność przemysłowa, systemy oczyszczania, składowiska odpadów, utylizacja odpadów, gospodarstwa rolne, rolnictwo i przemysł spożywczy: są to źródła zapachów, które mogą utrudniać prowadzenie działalności produkcyjnej na zaludnionym obszarze, wywołując obawy i skargi.

Niestety, odory są skomplikowanym zagadnieniem do opanowania, gdyż organom kontrolnym w momencie inspekcji jest niezmiernie trudno weryfikować faktyczne zdarzenia incydentów zapachowych z przeszłości oraz zlokalizować rzeczywiste źródła emisji.

Z tego powodu konieczna jest aktualna, obiektywna i udokumentowana ocena powietrza, aby umożliwić władzom podjęcie działań zmierzających do usunięcia problemu.

**KONIECZNA JEST
DŁUGOOKRESOWA,
OBIEKTYWNA I DOBRZE
UDOKUMENTOWANA
OCENA JAKOŚCI
POWIETRZA.**

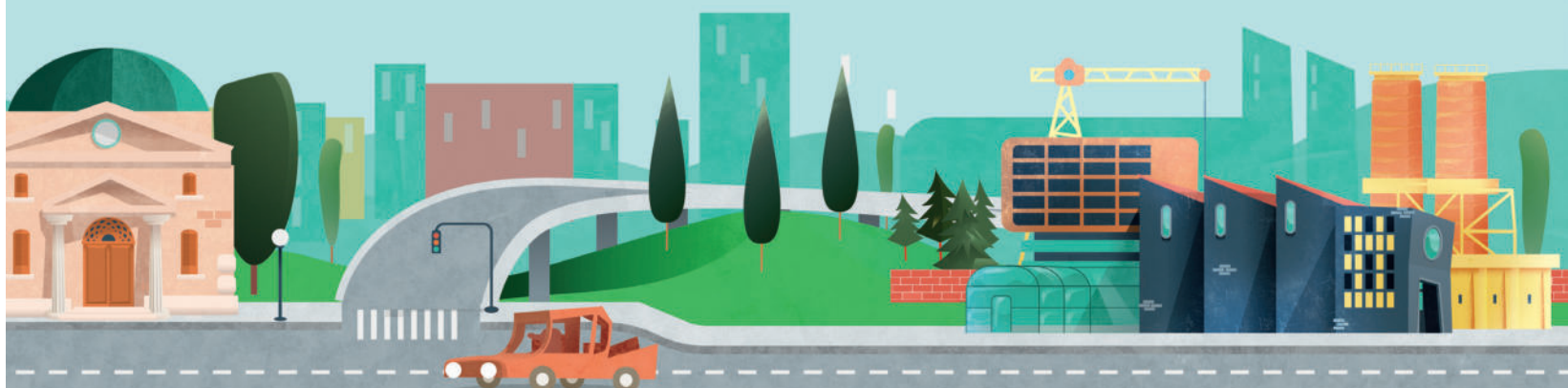
ROZWIĄZANIE: ODORPREP

Powiew innowacji

ODORPREP TO SYSTEM DO MONITOROWANIA I POBIERANIA PRÓB POWIETRZA NA ŻĄDANIE. W SKŁAD SYSTEMU WCHODZĄ: APLIKACJA MOBILNA UMOŻLIWIAJĄCA ZGŁASZANIE ZDARZEŃ UCIAŹLIWOŚCI ZAPACHOWYCH W CZASIE RZECZYWISTYM, PLATFORMA ONLINE ZBIERAJĄCA ZGŁOSZENIA I WERYFIKUJĄCA ICH WIARYGODNOŚĆ ORAZ SYSTEM POBORU PRÓB POWIETRZA DLA POTRZEB ANALIZ LABORATORYJNYCH.



**ODORPREP TO SYSTEM
DO MONITOROWANIA I
POBIERANIA PRÓB
POWIETRZA NA ŻĄDANIE.**



ZASTOSOWANIA

W służbie społeczności i przedsiębiorców.



DLA INSTYTUCJI SAMORZĄDOWYCH

OdorPrep jest instalowany na obszarach miejskich, które mają być monitorowane pod kątem występowania uciążliwości zapachowych i zapewnia pomiar zapachu w czasie rzeczywistym.

System zbiera incydenty zgłaszane przez obywateli za pośrednictwem aplikacji i uruchamia pobieranie próbek powietrza przez system detekcji. W ten sposób władze uzyskują dane, dzięki którym mogą podjąć interwencje zmierzające do trwałego wyeliminowania problemu.

Współpraca obywateli z instytucjami samorządowymi, poprzez wykorzystanie innowacyjnej technologii, jaką jest OdorPrep, stanowi doskonały system zapewnienia poprawy jakości powietrza, ochrony jakości życia i psychofizycznego dobrostanu mieszkańców.

RAPORT JEST ZBIERANY NA PLATFORMIE IT, KTÓRA WERYFIKUJE JEGO WIARYGODNOŚĆ (POCHODZENIE, DANE UŻYTKOWNIKA, CZĘSTOTLIWOŚĆ RAPORTÓW, ITP.). PLATFORMA POWIADAMIA MENADŻERA SYSTEMU.

Jak to działa?



nasz film



OBYWATELE ZGŁASZAJĄ UCIAŻLIWOŚĆ ZAPACHOWĄ POPRZEZ APLIKACJĘ MOBILNĄ.





MENADŻER AKTYWUJE POBIERANIE PRÓB POWIETRZA. POWIETRZE JEST ASPIROWANE DO POJEMNIKA. PRÓBKĄ POWIETRZA JEST DOSTARCZONA DO SPECJALISTYCZNEGO LABORATORIUM PRZEZ PRZESZKOLONY PERSONEL TECHNICZNY.



TECHNICZY LABORATORYJNI WYKONUJĄ ANALIZĘ DOSTARCZONYCH PRÓBEK METODĄ OLFAKTOMETRII DYNAMICZNEJ.

Ph. Źródło: dzięki Olfasense.



ORGANY KONTROLNE, OPIERAJĄC SIĘ NA RZECZYWISTYCH WYNIKACH, PODEJMUJĄ DZIAŁANIA ZMIERZAJĄCE DO ROZWIĄZANIA PROBLEMÓW.



DLA PRZEDSIĘBIORSTW

Aby utrzymać emisję zapachów pod kontrolą, firmy mogą instalować OdorPrep w swoich zakładach lub w pobliżu krytycznych procesów i instalacji.

Kiedy elektroniczny nos wykryje przekroczenie wartości progowych, rozpoczyna się pobieranie próbek. Pojemnik z próbką jest pobierany przez techników i dostarczany do specjalistycznego laboratorium w celu analizy olfaktometrycznej.



[zobacz historię sukcesu](#)

W ten sposób firmy mogą stale monitorować trendy zapachowe w celu wykrywania krytycznych etapów procesów generujących zapachy i podejmować wszelkie niezbędne działania w celu ograniczenia emisji.

SYSTEM WYKRYWANIA

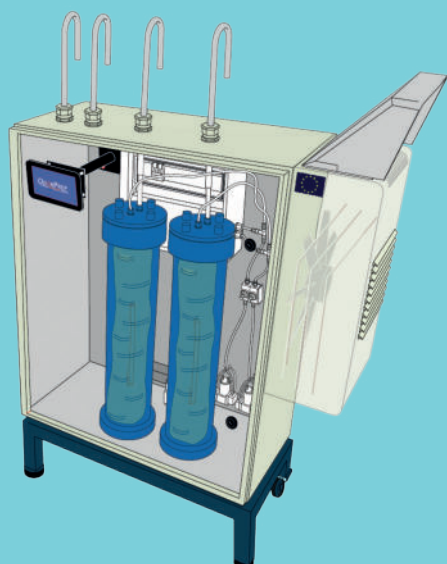
Mistrzowska technologia



System wyposażony jest w bardzo czułe czujniki pomocnicze, które mierzą obecność substancji zapachowych zawartych w powietrzu w czasie rzeczywistym.

Elektroniczny nos symuluje zachowanie ludzkiego nosa: rejestruje zmiany sygnału i mierzy zapachy poprzez analizę statystyczną.

Pobieranie próbek powietrza, zarówno krótko- jak i długoterminowe, odbywa się zdalnie w zapachowo obojętnych workach (Nalophan).



Rysunek tylko dla celów poglądowych.

KONFIGURACJA	I° LINIA	II° LINIA	III° LINIA	IV° LINIA
TT	Nalofan™	Nalofan™	X	X
FF	Kartridz	Kartridz	X	X
CC	Kanister	Kanister	X	X
TF	Nalofan™	Kartridz	X	X
TC	Nalofan™	Kanister	X	X
FC	Kartridz	Kanister	X	X
TFC	Nalofan™	Kartridz	Kanister	X
TTF	Nalofan™	Nalofan™	Kartridz	X
FFC	Kartridz	Kartridz	Kanister	X
CCF	Kanister	Kanister	Kartridz	X
CCFF	Kanister	Kanister	Kartridz	Kartridz

Dostępne linie do poboru prób	Skrót (?)
Sztywna i nieprzezroczysta rura próżniowa do pobierania próbek w worku Nalophan ©.	T
Moduł próbkowania oparty na wkładzie do desorpcji termiczno-chemicznej	F
Moduł próbkowania oparty o Kanister	C



[zobacz
arkusz danych](#)

ODORPREP[®]

Automated Odor Emission Sampler

www.odorprep.eu



DOWNLOAD OUR APP



ODORPREP IS A PROJECT BY

LABSERVICE ANALYTICA SRL
Via Emilia 51/c - 40011 Anzola Emilia (BO)
T. +39 051 732351 - info@labservice.it
www.labservice.it



This project has received funding from the European Union's Horizon 2020 research and innovation programme under grant agreement No. 756865

Copyright © Lab Service Analytica Srl. All rights reserved.

Dystrybucja w Polsce:

TIGRET SP. Z O. O.
Ul. Warszawska 27 02-495 Warszawa - Polska
T. +48 22 8670528 - info@olfasystem.eu
www.olfasystem.eu